

Statistik om arbetslöshet och Demografi. Jämtlands län.

Näringslivsdialog september 2022

Arbetslösheten

4.5 procents arbetslöshet i Jämtlands län

Fortsatt minskande trend.

6.6 procent i Riket

Antal långtidsarbetslösa
fortfarande lågt.

Sökande i program
fortsätter minska sakta.

Inskrivna arbetslösa av registerbaserade arbetskraften

samt Långtidsarbetslösa av samtliga inskrivna

augusti 2022 Jämtlands län

Augusti 2020
Inskrivna arbetslösa:

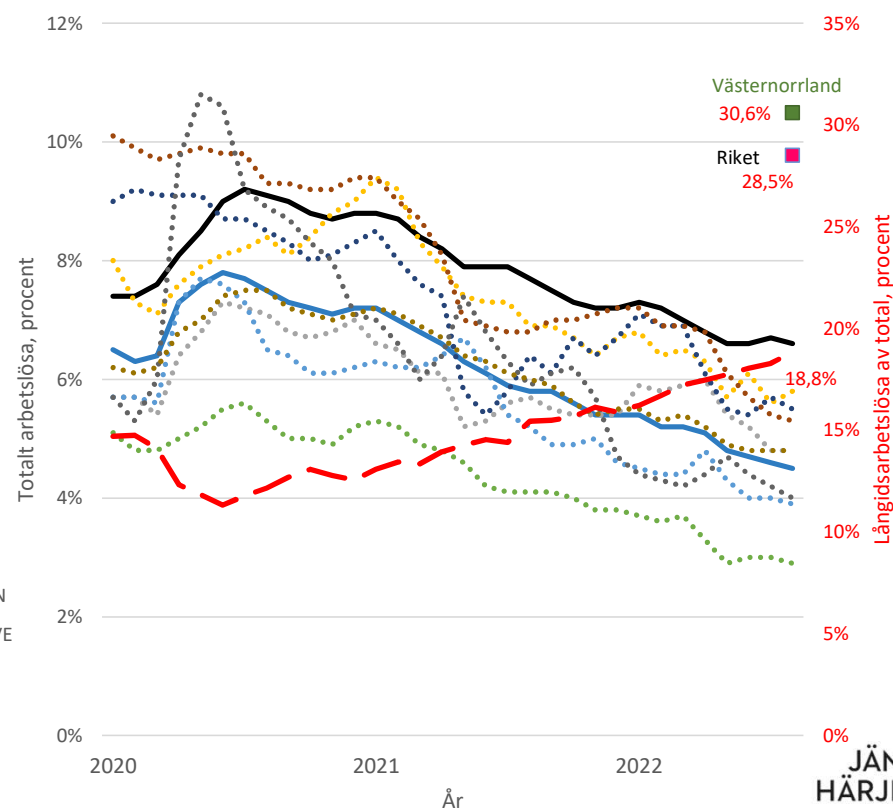
- Jämtlands län 4,5 %
- Riket 6,6 %

Sjunker i samtliga län

Långtidsarbetslösa i procent av arbetslösa:

- Jämtlands län 18,8 %
- Riket 28,5 %
- Västernorrlands län 30,6 %
- Kronobergs län 34,4 %

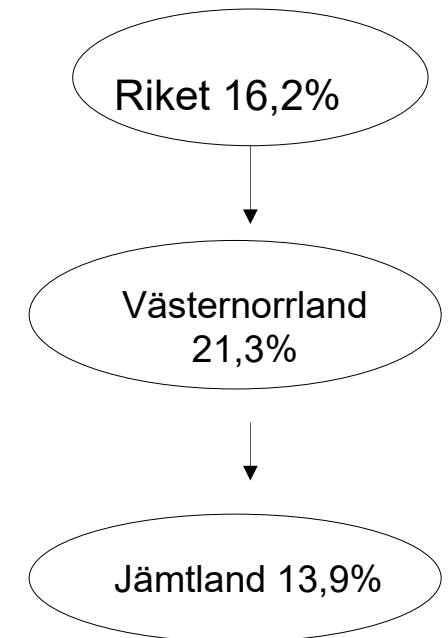
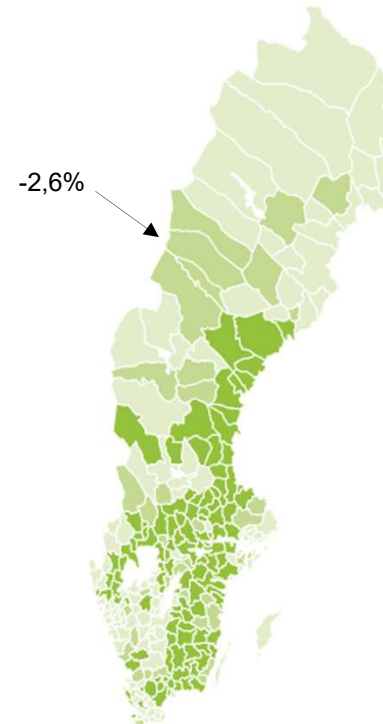
Lägst andel i hela riket.



Arbetslösa utrikesfödda

ANDEL AV DE ARBETSLÖSA AUGUSTI 2022 SOM ÄR UTRIKESFÖDDA

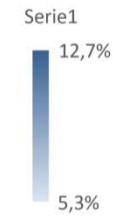
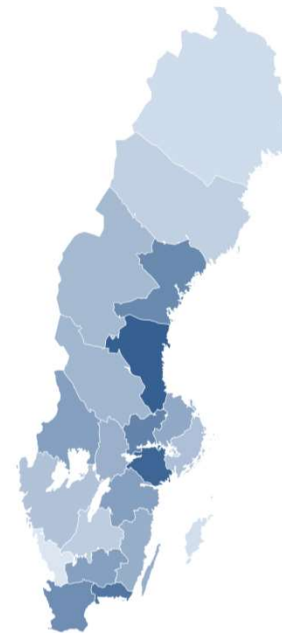
Län	Inskrivna arbetslösa 2022-08	
Riket		16,2%
Stockholms län		12,7%
Uppsala län		16,6%
Södermanlands län		23,9%
Östergötlands län		19,8%
Jönköpings län		14,8%
Kronobergs län		18,6%
Kalmar län		17,2%
Gotlands län		13,4%
Blekinge län		22,1%
Skåne län		19,3%
Hallands län		15,3%
Västra Götalands län		14,8%
Värmlands län		20,0%
Örebro län		20,3%
Västmanlands län		19,5%
Dalarnas län		20,8%
Gävleborgs län		26,1%
Västernorrlands län		21,3%
Jämtlands län		13,9%
Västerbottens län		12,5%
Norrbottnens län		11,3%



Arbetslösa 18-24 år

ANDEL ARBETSLÖSA AV DE UNGA AUGUSTI 2022

Län	Inskrivna arbetslösa 2022-08
Riket	8,4%
Stockholms län	7,4%
Uppsala län	8,6%
Södermanlands län	12,5%
Östergötlands län	9,2%
Jönköpings län	6,7%
Kronobergs län	9,2%
Kalmar län	8,4%
Gotlands län	5,7%
Blekinge län	11,5%
Skåne län	10,2%
Hallands län	5,3%
Västra Götalands län	7,3%
Värmlands län	9,2%
Örebro län	8,3%
Västmanlands län	10,7%
Dalarnas län	7,9%
Gävleborgs län	12,7%
Västernorrlands län	10,4%
Jämtlands län	7,8%
Västerbottens län	6,5%
Norrbottnens län	5,9%



Använder Bing
© GeoNames, Microsoft, TomTom

Inskrivna arbetslösa hos Arbetsförmedlingen

EN VISS ANLEDNING TILL JÄMTLANDS

Andelen inskrivna *arbetslösa* av samtliga inskrivna är mycket lägre i Jämtland än i övriga riket:

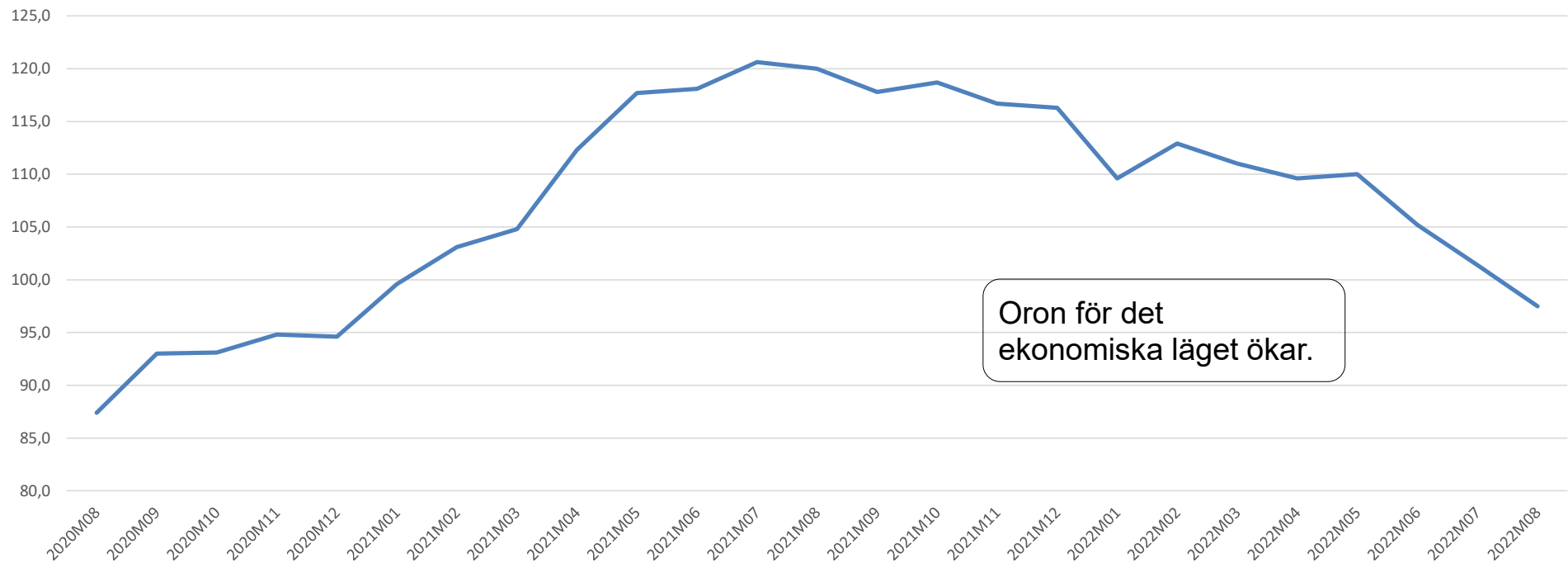
Jämtland: 47 procent är inskrivna *arbetslösa* av samtliga inskrivna

Riket : 62 procent är inskrivna *arbetslösa* av samtliga inskrivna.

Detta kan bland annat bero på att Jämtland har en högre andel inskrivna med stöd till arbete jämfört med riket.

Barometerindikatorn för riket. augusti 2020-augusti 2022

BAROMETERINDIKATORN VISAR STÄMNINGSLÄGET I SVENSK EKONOMI. INDIKATORN ÄR EN SAMMANVÄGNING AV FRÅGORNÄ FRÅN FÖRETAG OCH HUSHÅLL.



Interaktiv plattform med statistik över Demografi

Hittas på [Analysportalnorr.se](https://analysportalnorr.se)



Sökord bla. *Demografi*

Demografi – befolkningens fördelning, storlek och sammansättning

Jämtlands, Norrbottens, Västernorrlands och Västerbottens län

Att studera befolkningsutvecklingen är viktigt ur en mängd perspektiv. Befolkningen kan dels ses som en indikator för den totala efterfrågan på varor och tjänster, dels utgör åtminstone delar av befolkningen den kanske viktigaste produktionsfaktorn: arbetskraften.

Befolkningens åldersstruktur har under lång tid förändrats och den kommer även i fortsättningen att förändras – detta påverkar dimensionering och resursplanering. Samtidigt som andelen äldre växer, minskar den arbetsföra befolkningen, försörjningskvoten ökar – allt färre skall försörja fler.

För att kunna fatta rätt beslut behöver man kunna beskriva verkligheten med fakta. Syftet med denna *dashboard* är att beskriva nuläget i norrlandsläna såväl som presentera de senaste befolkningsprognoserna – och därmed möjliggöra en analys av situationen av länen och kommunerna i Norrland.

Funktionalitet

Klicka på pilarna längst ner för att navigera till nästa sida eller föregående sida. Alternativt klicka på själva sidnumren för att få upp listan samtliga sidor. Klicka på pilen längst till vänster där det står "Startsidan" för att ta dig hit.

Håll **Ctrl** nere för att aggregera ihop olika alternativ.

Källa

All data baserar sig på uppgifter från Statistisk Centralbyråns (SCB) hemsida. Årsstatistiken avser folkbokförda 31 december.
[Länk till SCB:s hemsida för Befolkningsstatistik](#)

Rapporten uppdateras årligen under mars samt under juni förutom månadsstatistiken som uppdateras regelbundet under året.



Startsidan

2. Befolkning aggregerat

3. Befolkning per län

4. Befolkning per kommun

5. Befolkningsutveckling månadsvis

6. Befolkningspyramid län/kommun

7. Befolkningspyramid 2030, 2040

8. Förändringskomponenter län/kommun

9. Flyttning län/kommun

10. Försörjningskvot län

11. Försörjningskvot kommun

12. Befolkningsframskrivningar

13. Befolkningsutveckling per län index

14. Befolkningsutveckling per kommun index

15. Utrikesfödda efter län

16. Utrikesfödda efter kommun